

# Campionato Italiano Individuale e di Società di Corsa in Montagna Masters



## II Trofeo Claudio Ranghino

organizzato da G. S. Sci Club Frais (TO209)  
approvazione 086 montagna 2008

Pian del Frais di Chiomonte 6 luglio 2008



### PROVA UNICA

**di CAMPIONATO ITALIANO individuale e di società di  
corsa in montagna masters maschile e femminile**

**Campionato Provinciale individuale di corsa in montagna masters  
maschile e femminile**



# CAMPIONATO ITALIANO MASTERS

## II TROFEO CLAUDIO RANGHINO

### REGOLAMENTO

#### Art.1

Lo Sci Club Frais, con la collaborazione del comune di Chiomonte, organizza, domenica 6 luglio la II edizione della corsa in montagna "Trofeo Claudio Ranghino"

#### Art.2

La gara sarà a carattere nazionale, e a prova unica di Campionato italiano individuale e di società di corsa in montagna masters M/F, valida anche per il campionato provinciale di Torino individuale masters M/F.

#### Art.3

Norme di partecipazione

3.1 Possono partecipare gli atleti/e tesserati per la categoria Masters e gli atleti della categoria Seniores nelle analoghe fasce d'età .

3.1.1 Gli atleti Seniores concorrono esclusivamente alla classifica valida ai fini del Campionato Italiano Individuale.

3.2 Ogni società può iscrivere un numero illimitato di atleti/e.

#### Art.4

**Le iscrizioni si chiuderanno INDEROGABILMENTE alle ore 20 di martedì 1 luglio 2008 e si potranno effettuare presso Studio Pavei via fax 011.542944 oppure via e-mail francesca@paveiezio.191.it indicando nome, cognome, anno di nascita, numero di tessera FIDAL, specificando se masters o seniores e codice della società, firmate dal presidente o dirigente della società.**

**Tassa gara con relativo pacco 10,00 €**

**senza pacco 5,00 €**

**Valore del pacco gara oltre i 20,00 €**

**Cauzione microchip 10,00 € che verranno restituiti alla riconsegna alla fine della gara presso la segreteria**

**Pranzo prezzo 12,00 € da prenotare al momento dell'iscrizione, aperto anche agli accompagnatori.**

**Coordinate bancarie per il pagamento:**

**Banca Unicredit Agenzia TO XX Settembre**

**CODICE IBAN: IT33U020080104600004794352**

#### Art.5

La segreteria è posta al Pian del Frais presso il Punto Informazioni Comunale c/o i campi di Tennis aperta sabato 5 luglio 2008 dalle ore 9.00 alle ore 12.30 e dalle 14,30 alle ore 20,00, e domenica 6 luglio 2008 dalle ore 7.00 alle 8.30.

#### Art.6

La direzione di tutte le gare sarà affidata al gruppo Giudici Gare FIDAL.

#### Art.7

Le gare si svolgeranno con qualsiasi condizione atmosferica.

#### Art.8

Eventuali reclami dovranno essere presentati alla giuria entro 30 minuti prima della partenza, per quanto riguarda la irregolarità delle iscrizioni, ed entro 30 minuti dall'esposizione delle classifiche, per quanto riguarda le gare, accompagnati dalla tassa di € 100,00 restituibili in caso di accoglienza del reclamo.

#### Art.9

I percorsi rispecchiano le indicazioni altimetriche e di chilometraggio riportate nel regolamento nazionale di corsa in montagna. Vedesi planimetrie e profilo altimetrico.

# CAMPIONATO ITALIANO MASTERS

## II TROFEO CLAUDIO RANGHINO

### Art.10

Le partenze avverranno secondo il seguente orario: ore 9,00 partenza tutte le categorie masters femminile e maschile da 65 in su, km. 8 un giro piccolo più uno grande.  
Ore 10,30 partenza masters maschile tutte le categorie da 35 a 60, km. 12 due giri grandi.

### Art.11

Le partenze e gli arrivi avverranno presso Scuola Sci e Sci Club Frais dove prima, dopo e durante la gara funzionerà un servizio medico, di ambulanza e ristoro. Docce e spogliatoi per atleti/atlete presso i Campi da Tennis

### Art.12

Le premiazioni avverranno alle ore 14,30 presso Sci Club Frais. I vincitori delle gare saranno proclamati Campioni d'Italia, e riceveranno la maglia tricolore e la medaglia d'oro della FIDAL, i secondi classificati riceveranno la medaglia d'argento e i terzi la medaglia di bronzo. Nelle categorie M/F 35/40/45/50/55/60 verranno premiati con premi in natura i primi 10 classificati. Nelle categorie M/F 65/70 i primi 7, M/F 75 i primi 5, M/F 80/85 i primi 3. Saranno premiate, a cura degli organizzatori, le prime 6 società maschili e femminili con trofei e coppe.

### Art. 13

Le classifiche individuali e di società verranno redatte secondo le norme Federali pubblicate su Atletica Comunicati n.17/24 dell'anno 2008.

### Art.14

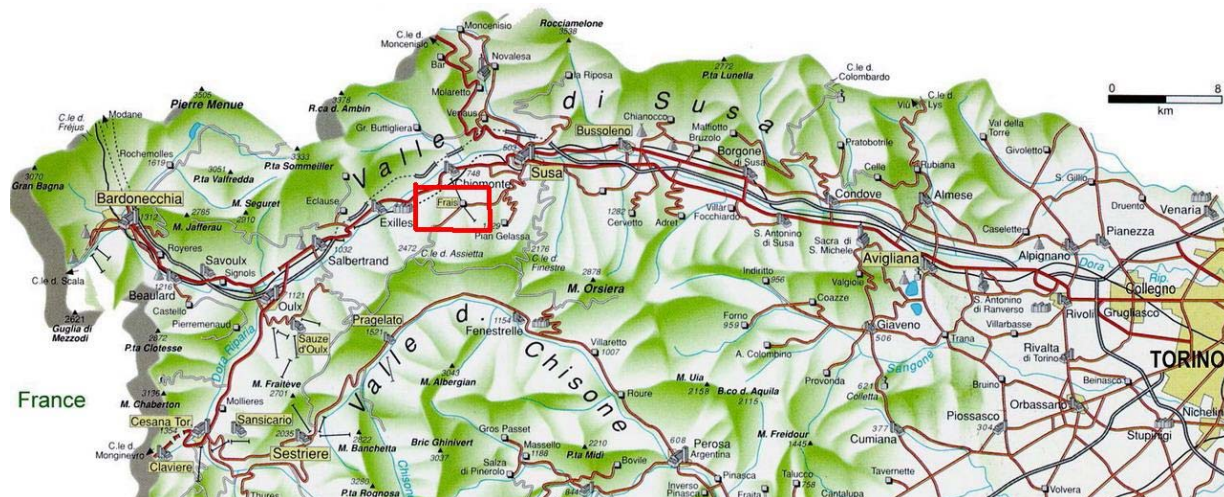
All'atto dell'iscrizione ogni atleta, e la sua società di appartenenza, dichiarano di accettare senza riserve il presente regolamento in ogni sua parte, e di sollevare lo Sci Club Frais e tutti gli altri ORGANIZZATORI da ogni e qualsiasi responsabilità per infortuni, incidenti, o altro che potesse accedere loro, terzi, animali o cose, prima, durante e dopo le gare.

### Art.15

Per quando non contemplato nel presente regolamento vige il regolamento nazionale FIDAL corsa in montagna 2008.

### Come raggiungere il Pian del Frais

Auto : In AUTO da Torino autostrada A-32 Torino-Bardonecchia-Frejus: uscire al casello di Susa, prendere la SS 24 del Monginevro, 100 m dopo il semaforo svoltare sulla sinistra e seguire le indicazioni per il FRAIS 12 km di strada confortevole e sarete pronti per vivere la grande emozione. Treno : stazione FF.SS. Susa (TO). Aereo : aeroporto Sandro Pertini di Torino (Caselle).





**CAMPIONATO ITALIANO MASTERS**  
II TROFEO CLAUDIO RANGHINO

**ALBERGHI E RISTORANTI CONVENZIONATI**

<b>Alberghi</b>	<b>Località</b>	<b>Telefono</b>	<b>Prezzo</b>	<b>Distanza Km</b>
Ristorante della Posta 3 Stelle	Via Maestra 115, Novalesa	0122.653245	35 € M.P.	18
Albergo Eldorado 3 Stelle	Fraz. San Rocco 13, Novalesa	0122.653910	38 € M.P. 45 € P.C.	16
Hotel Isolabella 3 Stelle	Strada Susa 13 , Bussoleno	0122.641612	Camera e Colazione 55 € Singola 70 € Doppia 80 € Tripla Costo a camera	17
Albergo Bellavista 2 Stelle	Via Pian Barale 6, Meana di Susa	0122.39162	35 € M.P.	10
Hotel Du Parc 3 Stelle	Via Rocchetta 15 , Susa	0122.622273	Camera e Colazione 75 € Doppia 95 € Tripla 110 € Quadrupla Costo a camera	12
Hotel Susa e Stazione 3 Stelle	Corso Stati Uniti 4/6 , Susa	0122.622226	Camera e Colazione 58 € Singola 79 € Doppia Costo a camera Mezza Pensione 70 € Singola 54 € Doppia A persona	12
Meisun-Brodel Bed & Breakfast	Via Cavour 8, Chiomonte	0122.54441	Camera e Colazione 25 € a persona	17
Hotel Napoleon 3 Stelle	Via Mazzini 44 , Susa	0122.622855	Camera e Colazione 50 € Singola 32 € Doppia 28 € Tripla 22 € Quadrupla Costo a persona Cena € 15 a Persona	12
Albergo Belvedere 2 Stelle	Via Argueil 1, Pian Del Frais	328.7264633	35 € M.P.	1
Albergo Rocciamelone 1 Stelle	Via Torino 5, Chiomonte	0122.541822	45 € M.P. 60 € P.C. Camera Doppia 65€	17
Agriturismo Grangia del Courbaval	Strada Vecchia del Frais, Chiomonte	0122.880245 338.6689229	40 € M.P. 50 € P.C. Pernot. e Colaz 30 €	10
Hotel Kamal Kafè 1 Stelle	Via Traforo 14, Bussoleno	0122.49380	40 € M.P. 50 € P.C.	17
Albergo Il Mulino di Mattie 2 Stelle	Fraz. Giordani 52, Mattie	0122.38132	55 € M.P. 65 € P.C.	15

**CAMPIONATO ITALIANO MASTERS**  
II TROFEO CLAUDIO RANGHINO

**ALBERGHI E RISTORANTI CONVENZIONATI**

Albergo Paradise 1 Stelle	SS 25 6, Bruzolo	011.9637243	33 € M.P. 43 € P.C.	23
Hotel Ninfa 3 Stelle	Viale Ghandi 9 , Avigliana	011.9761611	Camera e Colazione 50 € Singola 64 € Doppia 84 € Tripla 90 € Quadrupla Pasto Conv. 15 €	40
Hotel Sport 3 Stelle	Corso Torino 248, Avigliana	011.9342384	A persona in Quadrupla 20 € M.P. A persona in Tripla 23 € M.P. A persona in doppia 25 € M.P. A persona in singola 45 € M.P. Pasto Conv. 15 €	40
Cascina Roland	Str. Antica di Francia 9 , Villarfocchiardo	011.9762891	Camera e Colazione 60 € Singola 80 € Doppia 95 € Tripla	28
La Chiocciola 2 Stelle	Strada S. Antonio 1, Novalesa	0122.653245	35 € M.P. 42 € P.C.	18
Hotel Europa 2 Stelle	Via la Rho 80/82, Bardonecchia	0122.901444	50 € M.P. 60 € P.C.	50
Villaggio Campo Smith 3 Stelle	Reg Molino 4, Bardonecchia	0122.909211	Camera Doppia 65 € M.P. 85 € P.C. Supp. Singola 20 €	50
Hotel Fell 3 Stelle	Via Meana 11, Susa	0122.623759	Camera e Colazione 55 € Singola 75 € Doppia	13
Ristorante Pizzeria da Genio	Fraz. S. Giuseppe 115, Giaglione	0122/31665	Menu' Prezzo Convenzionato € 15,00	15
Ristorante Pizzeria Siciliano	S.S. 24 3, Susa	0122.32363	Menu' Prezzo Convenzionato € 15,00	12

**Unione Genitori Italiani contro il tumore dei bambini ONLUS**

Donazioni al C/C n. 831009 UNICREDIT Banca SPA - IBAN IT71P0200801107000000831009



L'organizzazione devolve 1 € per ogni atleta iscritto alla gara.

# CAMPIONATO ITALIANO MASTERS

## II TROFEO CLAUDIO RANGHINO

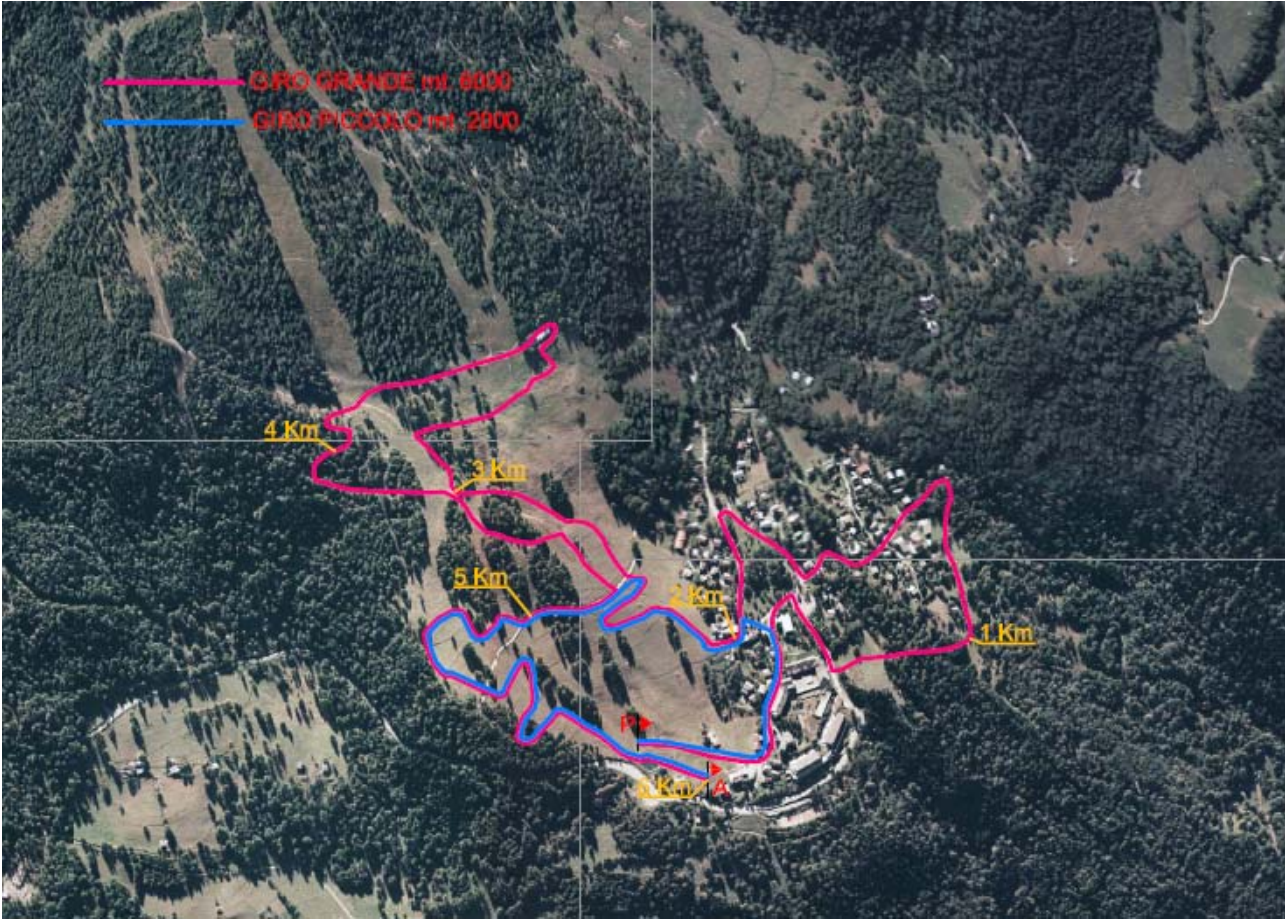
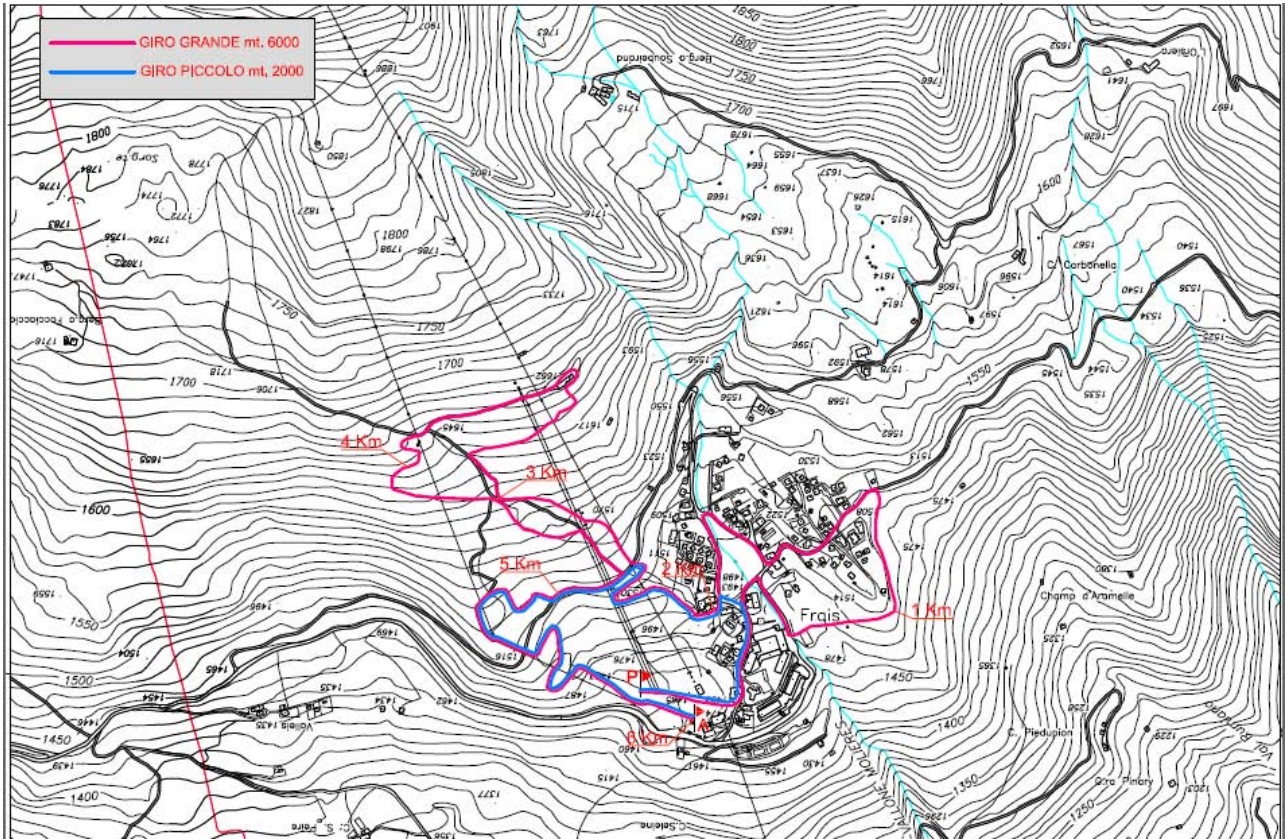


foto aerea dei percorsi



piantina altimetrica dei percorsi

# CAMPIONATO ITALIANO MASTERS

## II TROFEO CLAUDIO RANGHINO

**Grafico altimetrico del percorso: 1 GIRO PICCOLO mt. 2.000 e 1 GIRO GRANDE mt. 6.000**  
 Categorie femminile e masters oltre i 65

