

# Premiazioni Regolamento



COMUNE DI MANTA

ASSESSORATO ALLO SPORT



## INDIVIDUALE ASSOLUTA MASCHE FEMMINILE

1° class.	60 €	1° class.	60 €
2° class.	50 €	2° class.	50 €
3° class.	40 €	3° class.	40 €

## DI CATEGORIA

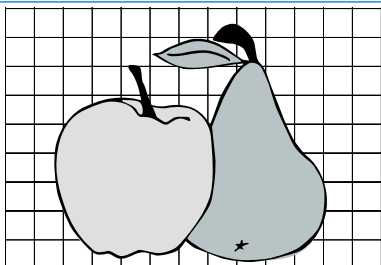
	1°	2°	3°	4°	5°
M1 (89-75)	30 €	25 €	20 €	15 €	10 €
M2 (74-65)	30 €	25 €	20 €	15 €	10 €
M3 (64-55)	30 €	25 €	20 €	15 €	10 €
M4 (54 e prec.)	30 €	25 €	20 €	15 €	10 €
F1 (89-75)	30 €	25 €	20 €	15 €	10 €
F2 (74 e prec.)	30 €	25 €	20 €	15 €	10 €
Allievi (92-93)	25 €	20 €	15 €	-	-
Allieve (92-93)	25 €	20 €	15 €	-	-
Junior M (90-91)	25 €	20 €	15 €	-	-
Junior F (90-91)	25 €	20 €	15 €	-	-

## PREMIAZIONI SOCIETÀ

Premi alle prime 5 società più numerose

Si ringraziano

Il FAI, LE FORZE DELL'ORDINE, L'A.I.B. DI MANTA, I PIONERI DELLA CROCE ROSSA DI MANTA, I VOLONTARI, GLI IMPIEGATI DEL COMUNE, I VARI SPONSOR, le famiglie BONETTI e SCARAMOZZINO e tutti coloro che collaborano alla buona riuscita della manifestazione.



**LA MANTA FOODS**

Località Mattone, 2/A • 12030 Manta (CN)

- La A.S.D. Podistica Valle Varaita CN007 con il Comune di Manta, la Pro Loco di Manta, sotto l'egida Fidal ed in collaborazione con il negozio SLALOM Sport di Saluzzo, organizza la manifestazione di corsa in montagna a cronometro Cronoscalata di Manta di km. 3,6
- La partecipazione è riservata agli atleti tesserati FIDAL della categoria Allievi, Junior, Senior e Master maschili e femminili.
- La gara avrà luogo martedì 9 giugno 2009 con qualsiasi condizione atmosferica, con partenza ed arrivo in via Roma.
- Il ritrovo è fissato per le ore 18,30 le iscrizioni chiuderanno con la partenza del 1° concorrente fissata alle 20,00. Le partenze avverranno a 20 secondi seguendo l'ordine di iscrizione.
- La quota di iscrizione di € 5,00 darà diritto al ritiro del pacco gara.
- Premi (vedi paragrafo).
- Il percorso segnalato sull'allegata cartina verrà indicato da apposita fettuccia o dal personale dell'organizzazione.
- Al termine della gara gli atleti potranno usufruire di un ristoro e, a partire dalle ore 21.30, di un Pasta Party gratuito, offerto dalla Pro Loco di Manta.
- Durante la gara sarà garantita la presenza di un'ambulanza e di un medico.
- La manifestazione è coperta da assicurazione RCT polizza n. 1787/65/43000300 in base alla Convenzione Assicurativa FIDAL - UNIPOL
- Per tutto quanto non contemplato hanno valore le norme tecniche e di regolamento FIDAL settore Corsa in Montagna.
- Per informazioni telefonare a Giorgio Pelissero c/o SLALOM 0175.47268 - 329.5908048 o Elena Bagnus 349.2147367.

Visita il sito del Comune di Manta  
per maggiori informazioni:  
[www.comunemanta.it](http://www.comunemanta.it)

*I commercianti di Manta  
danno il benvenuto  
agli atleti e vi ricordano:  
"FACCIO LA SPESA SOTTO  
CASA... IL MIO PAESE VIVRÀ"*

PRO LOCO DI MANTA  
ASD PODISTICA VALLE VARAITA CN007

in collaborazione con

SLALOM SPORT  
SALUZZO  
organizzano

# Cronoscalata di Manta

martedì  
9 giugno 2009  
5ª EDIZIONE

CRONOMETRO REGIONALE  
di KM. 3,6 APPROVATA FIDAL PIEMONTE  
N. 62/montagna/2009

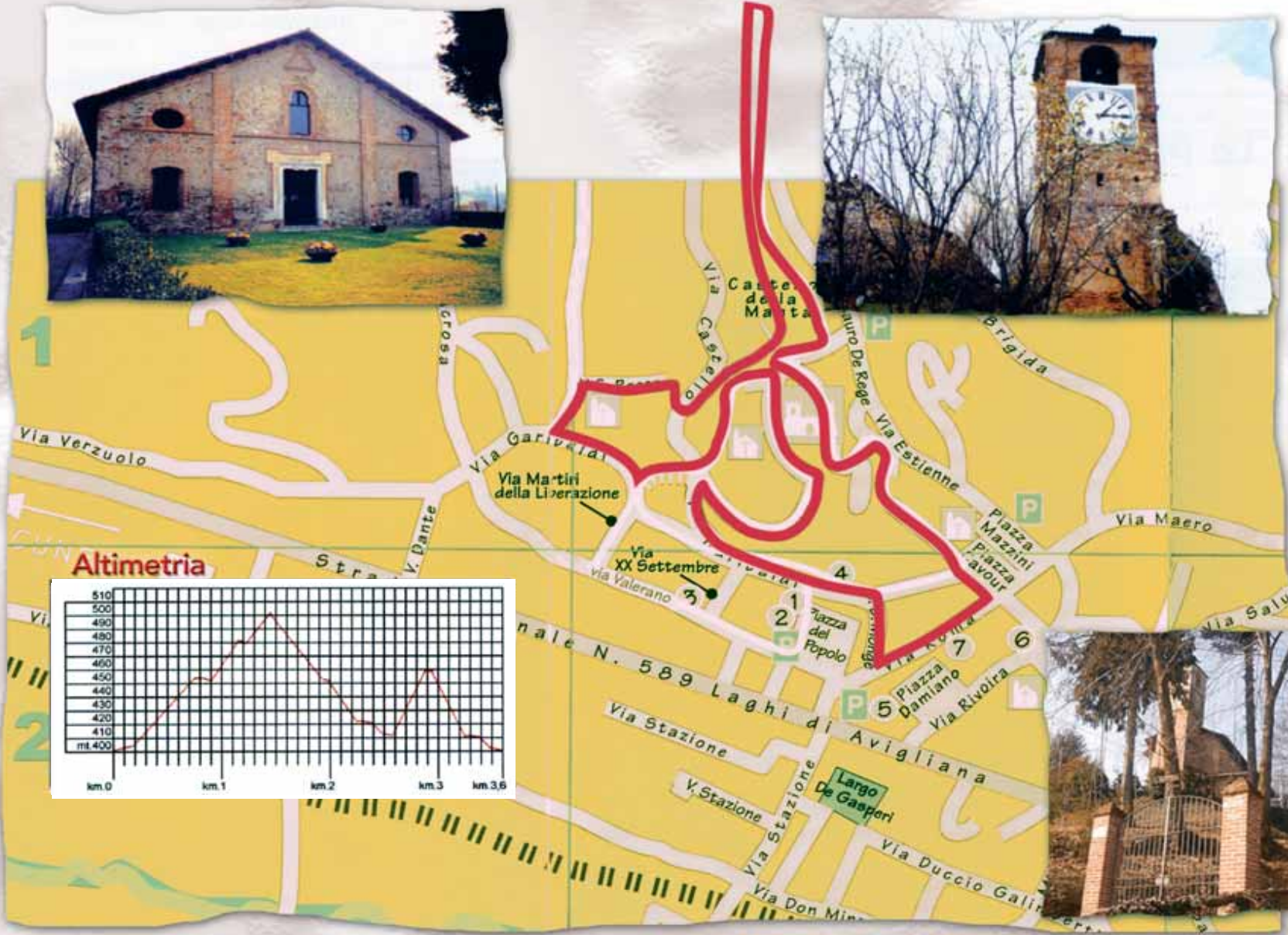
MANTA (CN) - Piazza del Popolo  
RITROVO ORE 18,30  
PARTENZA ORE 20,00



Sponsor Tecnico

**SLALOM**

Via Gualtieri, 16 - 12037 SALUZZO (CN)  
 Tel. e fax 0175 47268  
 E-Mail: slalom.saluzzo@libero.it



LOOKOUT

**Monviso**

Non tutto ma di tutto per...

- Cane • Gatto
- Toelettatura
- Orto • Giardino
- Animali da cortile

Strada Statale 84  
 12030 MANTA (CN)  
 Tel. 0175.88360

[www.monvisonatura.it](http://www.monvisonatura.it)